

Objet
Ajustement sanction 387/4456
Villas Terrasses à Lengnau - Rohrmatte
Construction de 14 villas terrasses. 2543 Lengnau BE

Masini Entreprise Totale SA

Masini Entreprise Totale SA
Rue de la Fabrique 2
2016 Cortaillod
www.masini-groupe.ch info@masini-groupe.ch

Plan de permis
PERMIS
110115(ajustement sanction 387/4456)

N° de plan
SAN-01a

Rez-de-chaussée

Etat
09.11.2015

Date
31.10.2022

Chargé de
GMD

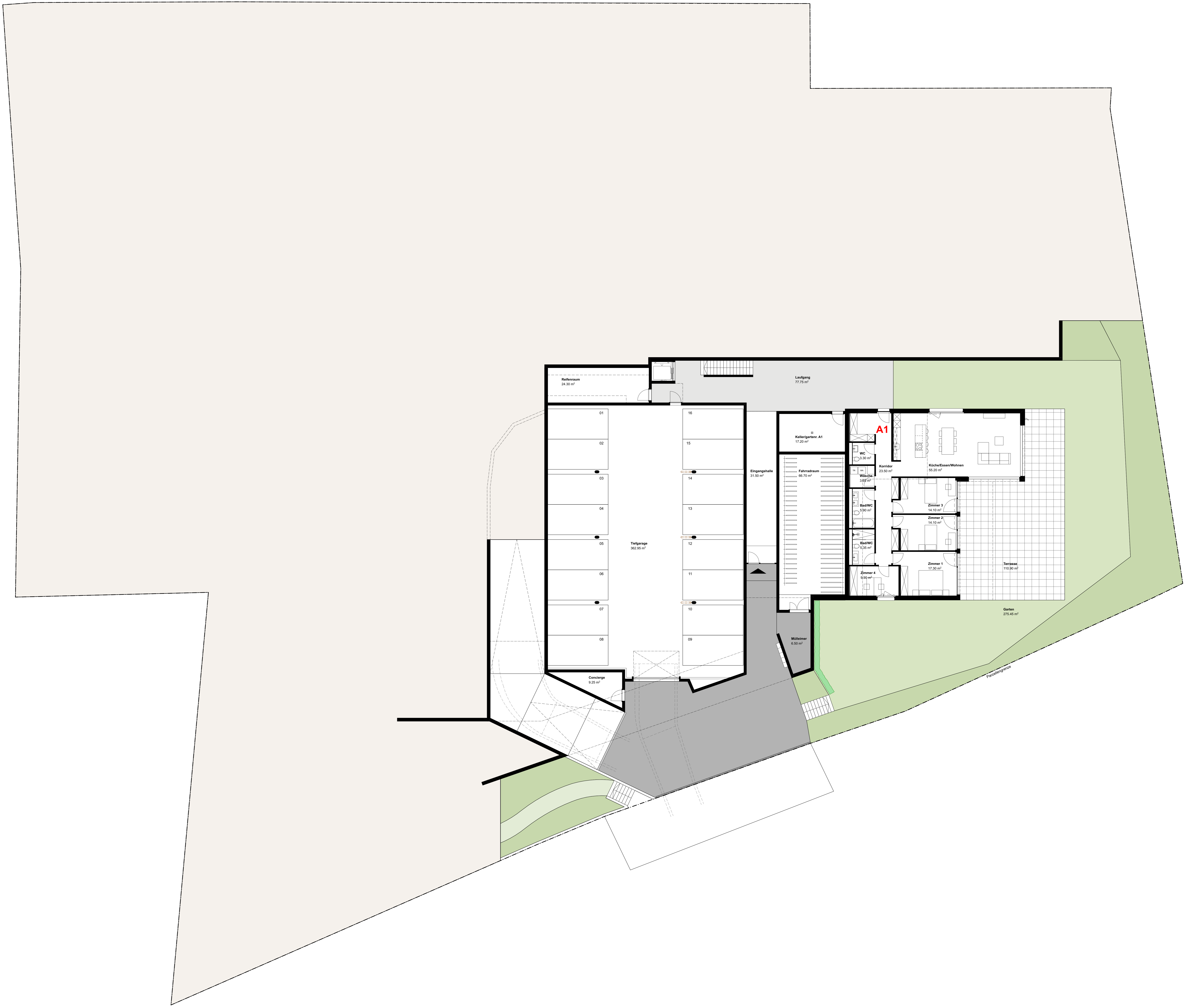
Architecte
M. Christophe Masini

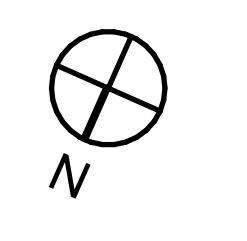
Maitre de l'ouvrage
Masini Immobilier SA

M. Thierry Desautels

Legend:
■ Existant
■ Nouvelle
■ Supprimé

Date	Modification apportée au permis sanction	Descripteur
14.02.2024	Suppression brève dans le projet. Ajout d'éléments brève de la porte d'entrée.	BAL/GMD





Objet
Ajustement sanction 387/4456
Villas Terrasses à Lengnau - Rohrmatte
Construction de 14 villas terrasses. 2543 Lengnau BE

Masini Entreprise Totale SA
ENTREPRISE TOTALE

Masini Entreprise Totale SA
Rue de la Fabrique 2
2016 Cortallod
www.masini-groupe.ch info@masini-groupe.ch

Objet de permis
PERMIS

N° de plan
SAN-02a Etage 1er

Etat de l'objet
110115(ajustement sanction 387/4456)

Date
31.10.2022

Chargé de
GMD

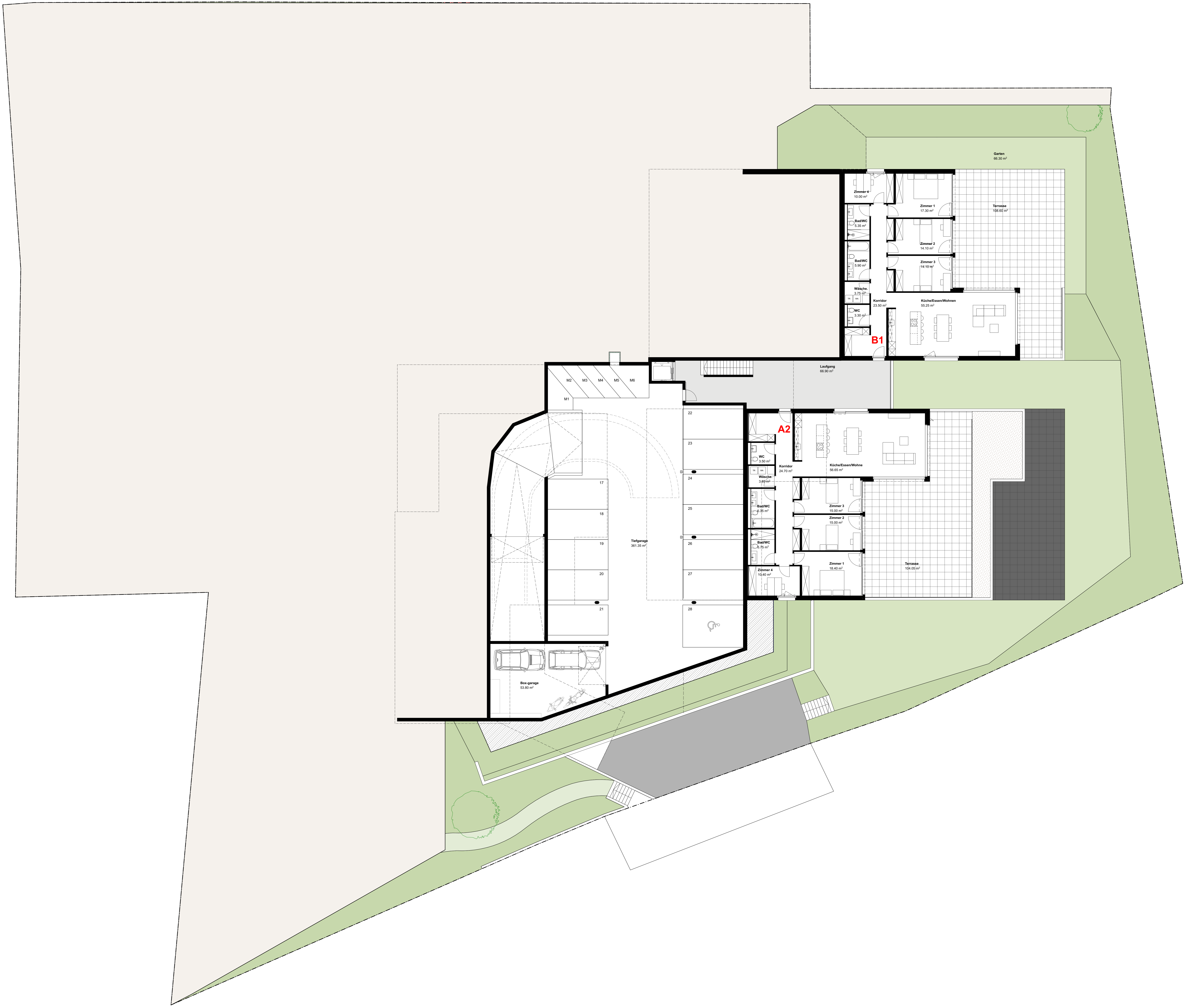
Architecte
M. Christophe Masini

Maitre de l'ouvrage
Masini Immobilier SA

M. Thierry Desautels

Legend:
 Sarcloft
 Module
 Supprime

Date	Modification apportée au permis sanction	Descripteur
14.02.2024	Suppression bricole dans le séjour. Ajout d'escaliers extérieurs de la porte d'entrée.	BAL/GMD



Ajustement sanction 387/4456
Villas Terrasses à Lengnau - Rohrmatte
 Construction de 14 villas terrasses. 2543 Lengnau BE

Membre Entreprise
Masini Entreprise Totale SA

Membre Entreprise
Masini Entreprise Totale SA
 Rue de la Fabrique 2
 2016 Cortaillod
 www.masini-groupe.ch info@masini-groupe.ch

Objet permis
PERMIS

N° de plan
SAN-03a

Nom de plan
Etage 2ème

Etat
 09.11.201

Date
 31.10.2022

Client
 GMD



Membre
 M. Christophe Masini Masini Immobilier SA M. Thierry Desales

Legend:
 ■ Sanction
 ■ Modification
 ■ Suppression

Date	Modification	Devisant
14.02.2024	Modification relative à la sanction Suppression de la sanction 387/4456 Modification de la sanction 387/4456 Modification de la sanction 387/4456 Suppression de la sanction 387/4456 Suppression de la sanction 387/4456	BAL/GMD



Ajustement sanction 387/4456
Villas Terrasses à Lengnau - Rohrmatte
 Construction de 14 villas terrasses. 2543 Lengnau BE

Masini Entreprise Totale SA
 Masini Entreprise Totale SA
 Rue de la Fabrique 2
 2016 Cortaillod
 www.masini-groupe.ch info@masini-groupe.ch

Objet de l'étude
 2027 PERMIS

N° de plan
SAN-04a Etage 3ème

Etat de l'étude
 09.11.2021

Date
 31.10.2022

Client
 GMD

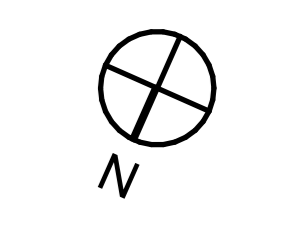
Architecte
 M. Christophe Masini Masini Immobilier SA M. Thierry Desaulles

Legend:
 - Sanction
 - Modif
 - Supprimé

Date: 14.02.2024

Modifications apportées en vertu de la sanction:
 Suppression de la terrasse dans le volume
 Suppression de la terrasse dans le volume
 Suppression de la terrasse dans le volume
 Ajustement de la terrasse dans le volume

Descripteur: SAL/GMD



Ajustement sanction 387/4456
 Villas Terrasses à Lengnau - Rohrmatte
 Construction de 14 villas terrasses. 2543 Lengnau BE

MASINI
 ENTREPRISE TOTALE

Masini Entreprise Totale SA
 Rue de la Fabrique 2
 2016 Cortaillod
 info@masini-groupe.ch

SAN-05a Etage 4ème

110115 (ajustement sanction 387/4456)

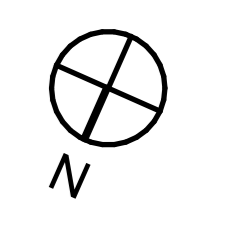
02.10.2028
 GMD

M. Christophe Masini Masini Immobilier SA M. Thierry Desautels

Supprimé
 Modifié
 Supprimé

14.02.2024
 Modifications apportées en vertu de la sanction 387/4456.
 Suppression de la terrasse D3.
 Déplacement de la terrasse D2 vers le sud.
 Déplacement de la terrasse D4 vers le sud de la parcelle.
 Inversion de la villa D2 afin de créer une terrasse orientée vers le sud.

Dessinateur
 BAU/GMD



Ajustement sanction 387/4456
 Villas Terrasses à Lengnau - Rohrmatte
 Construction de 14 villas terrasses. 2543 Lengnau BE

MASINI
 ENTREPRISE TOTALE

MASINI Entreprse Totale SA
 Rue de la Fabrique 2
 2016 Cortaillod
 info@masini-groupe.ch

SAN-06a Etage 5ème

110115 (ajustement sanction 387/4456)

M. Christophe Masini
 M. Thierry Desales

Masini Immobilier SA
 M. Thierry Desales

■ Sanction
 ■ Modif
 ■ Supprimé

Date: 14.02.2024
 Description: Modification regard en partie sanction
 Agencement border de la partie d'ancien
 Déplacement du mur de la terrasse d'ancien et sud de la parcelle
 Inversion de la villa D4 JAV de créer une terrasse orientée vers le sud

Dessinateur: BAL/GMD



Ajustement sanction 387/4456
 Villas Terrasses à Lengnau - Rohrmatte
 Construction de 14 villas terrasses. 2543 Lengnau BE

MASINI
 ENTREPRISE TOTALE

Masini Entreprise Totale SA
 Rue de la Fabrique 2
 2016 Cortaillod
 info@masini-groupe.ch

SAN-09b Plan de situation

M. Christophe Masini
 M. Thierry Desales

Masini Immobilier SA
 M. Thierry Desales

■ Existant
 ■ Nouvelle
 ■ Supprimé

Date	14.02.2024	Modifications	ajustement sanction	Desales	BAL/GMD
Déplacement du chemin piétonnier au sud de la parcelle. Changement de sens de circulation de voirie au terrain existant au sud. Mise à jour des aménagements extérieurs et adaptation de surface privatives de jardin.					

